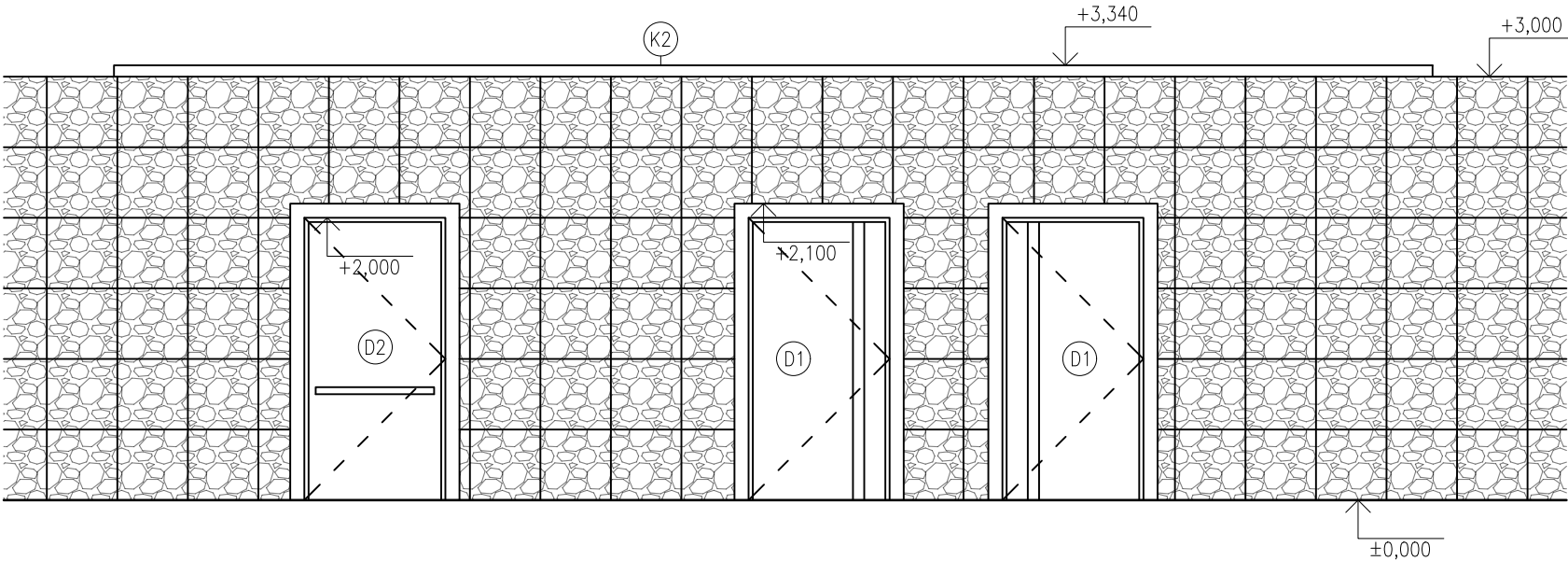
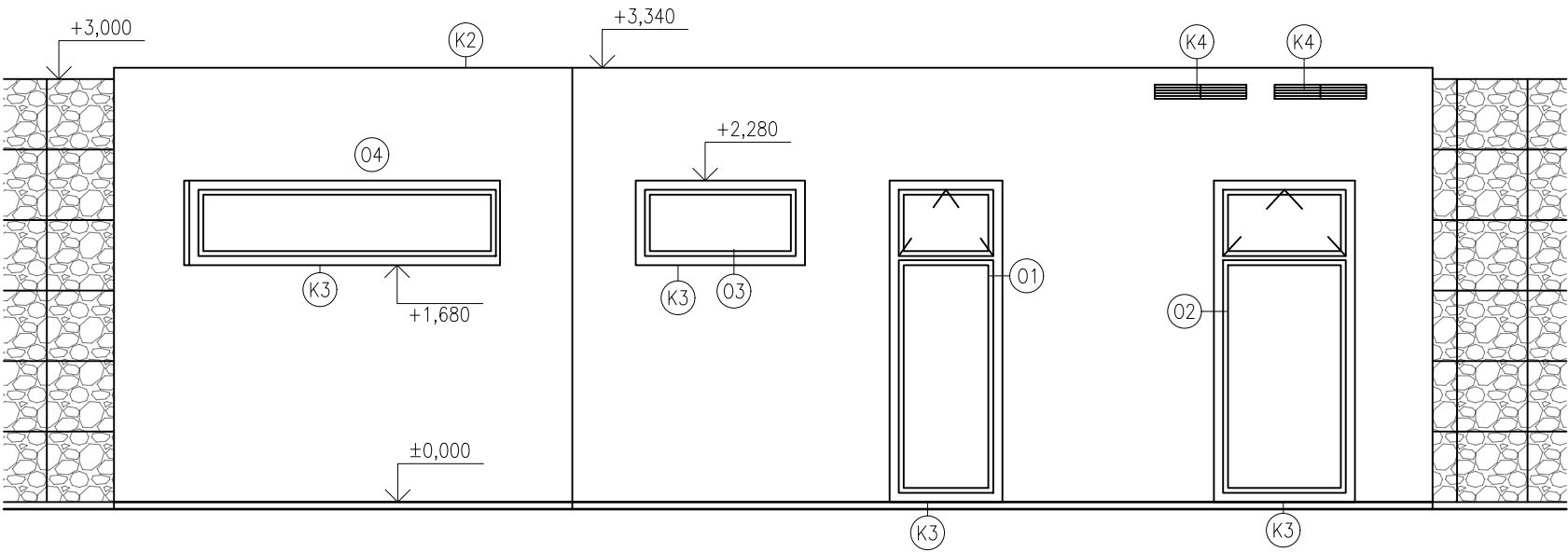


POHLEDY
M1:50

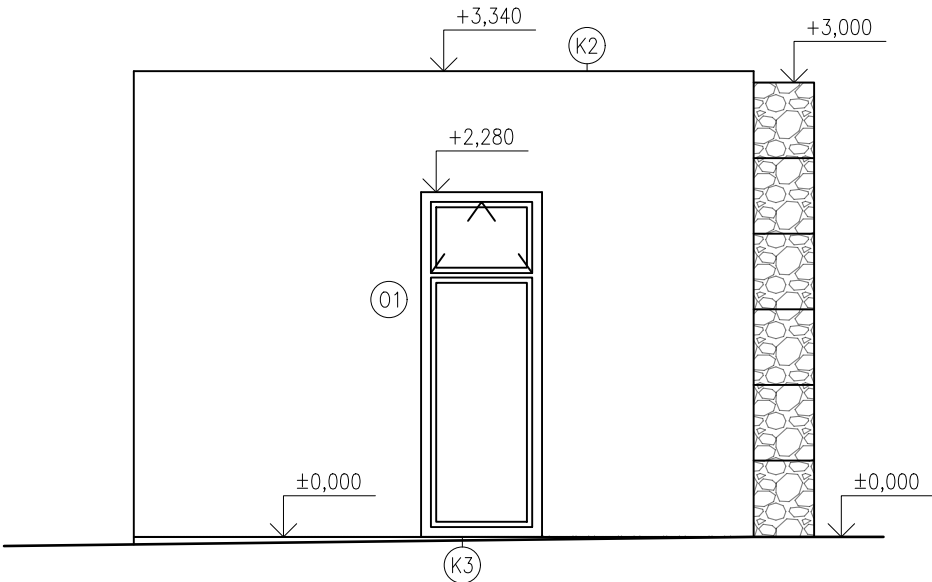
POHLED SEVERO-VÝCHODNÍ



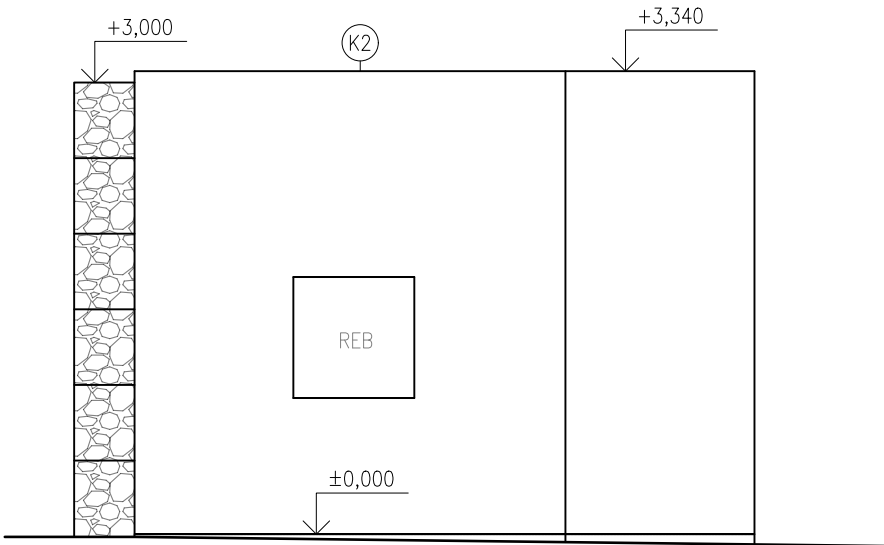
POHLED JIHO-ZÁPADNÍ



POHLED JIHO-VÝCHODNÍ



POHLED SEVERO-ZÁPADNÍ

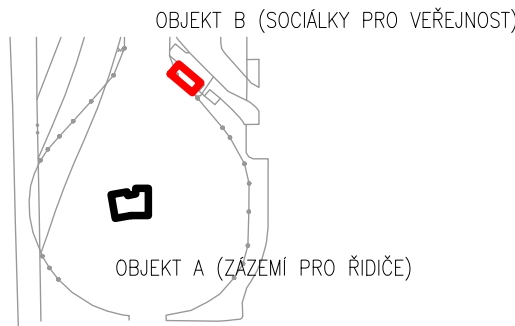


LEGENDA MATERIÁLŮ

- FASÁDNÍ OMÍTKA ŠEDÁ
- GABIONOVÁ STĚNA

POZNÁMKA

- Dn DVEŘE, BLIŽŠÍ SPECIFIKACE VIZ. VÝPIS VÝPLNÍ A OTVORŮ
- On OKNO, BLIŽŠÍ SPECIFIKACE VIZ. VÝPIS VÝPLNÍ A OTVORŮ
- Kn KLEMPÍŘSKÝ VÝROBEK, BLIŽŠÍ SPECIFIKACE VIZ. VÝPIS KLEMPÍŘSKÝCH VÝROBKŮ



±0,000 = + 264,050 Bpv

název a místo stavby:
**Výstavba
budovy zázemí pro řidiče a veřejných toalet -
Dubina smyčka**
k.ú. Dubina u ostravy (798894), parc. č.110/135; 110/129

investor:
**Dopravní podnik Ostrava a.s.; Poděbradova494/2, Ostrava
702 00**
Zastoupena: Ing. Martinem Chovancem, ředitelem úseku
technického

část:
D.1.1 - Architektonicko-stavební řešení

zodpovědný projektant :
Petr Mareček, ČKAIT 1103789

vypracoval :
Martin Vašica

stupeň dokumentace:
DSP + DPS

výkres:
POHLEDY - BUDOVA B

měřítko: datum: formát:
1:50 LISTOPAD 2020 A3

číslo výkresu:
D.1.1-11